

2014

**Wall&decò**  
*Contemporary Wallpaper*

**DESIGNERS**

**Christian Benini****Fotografo, fondatore e art director di Wall&decò**

Christian Benini inizia la sua carriera come fotografo ritrattista e si specializza poi nella fotografia di moda e pubblicitaria. Le sue collaborazioni lo portano ad avvicinarsi alle agenzie di pubblicità e case di moda in Italia, Regno Unito e Stati Uniti.

Il suo interesse si indirizza in modo sempre più preciso verso la fotografia d'arredamento. Ha avuto così inizio un percorso di ricerca, tutt'ora in atto, che lo porta a creare Wall&decò, un progetto che unisce fotografia e design in costante evoluzione.

**Photographer, founder and art director of Wall&decò**

Christian Benini began his career as a portrait photographer and then went on to specialise in fashion and publicity photography. He has worked in close conjunction with advertising agencies and fashion houses in Italy, the United Kingdom and the USA.

His interest is increasingly more precisely focused on the photography of interiors. Thus a path of research began which is still in progress and which resulted in his setting up Wall&decò, a project which combines photography and design in constant evolution.

**Marika Baldoni****Visual stylist**

Marika Baldoni a 23 anni lascia l'Italia con destinazione Stati Uniti, dove intraprende un percorso formativo che la porta ad avviare la sua attività di visual merchandiser e di vetrinista freelance. Rientra poi in Italia e intensifica un'importante collaborazione con Julian Fashion, nota boutique di

Milano Marittima. Grazie alla sua versatilità creativa e alla sua natura poliedrica, Marika si dedica a progetti, allestimenti, vetrine scenografiche ed installazioni di forte comunicazione visiva.

**Visual stylist**

Marika Baldoni left Italy for the USA when she was 23. Here she began a training path which resulted in her setting up in business as a visual stylist and freelance window dresser. Back in Italy, she strengthened her close cooperation with Julian Fashion, a well-known boutique in Milano Marittima.

Thanks to her creative versatility and multifaceted nature, Marika dedicates her time to projects, window-dressing, spectacular window set-ups and installations of strong visual impact.

**Wladimiro Bendandi****Progettista per la comunicazione e artista visivo**

Wladimiro, dopo la maturità artistica, affina la sua tecnica studiando design e comunicazione visiva. Le sue collaborazioni professionali sono trasversali ed esplora le mille sfaccettature del graphic design. Dal 2007 ha avviato il suo studio di progettazione con

la convinzione che un buon progetto comunicativo è un diritto di tutti. La progettazione grafica è per lui, infatti, una forma di design vasta e virale in grado di interagire con la quotidianità in un'ottica di continua ricerca e contaminazione.

**Communication designer and visual artist**

Wladimiro, after graduating from art school, refined his technique by studying visual design and communication. He has worked with numerous leading brand names like Diesel and with artists such as Jovanotti and has cooperated in projects such as the Turin World Design Capital.

In 2007, he set up his own design firm in the conviction that everyone is entitled to a good communication project. For him, communication is in fact a vast and viral form of design able to interact with daily existence in a perspective of ongoing search and contamination.

**Serena Confalonieri****Progettista d'interni**

Dopo una laurea specialistica in Interior Design conseguita a pieni voti presso il Politecnico di Milano, Serena ha lavorato in diversi studi di architettura e design, a Milano, Barcellona e Berlino. Ora dirige il suo studio a Milano, lavorando su progetti che spaziano dall'interior alla grafica

fino al textile design. Dal 2006 è inoltre professore assistente presso il Politecnico di Milano.

**Interior designer**

After a Master Degree in Interior Design at Politecnico di Milano, Serena worked in many architecture and design practices, moving from Milano to Barcelona and Berlin. Now she runs her own studio in Milano, working on interior, graphic and textile design projects. Since 2006 she's also

assistant professor at Interior Design Faculty, Politecnico di Milano.

**Lorenzo De Grandis****Creative designer**

Responsabile creativo per importanti brand nel design di interni. Una continua ricerca di riferimenti che permette a Lorenzo De Grandis di progettare e sviluppare contenuti visivi ottenendo risultati di grande forza comunicativa. Sensazioni, idee e atmosfere si traducono nei suoi progetti di graphic design, textile design e

allestimenti. Uno studio multidisciplinare con un'ambizione: catturare il ritmo e l'estetica del tempo.

**Creative designer**

Responsible of visual communication for important interior design companies. Lorenzo De Grandis's works inspires ideas and stories. Emotion driving to create atmosphere with shapes and functions, effective solutions and projects. Textiles, graphic design, interiors and further sensation.

A multidisciplinary study with an ambition: to capture the rhythm and the aesthetics of time. To see what inspires, what elevates, what activates.

**Eva Germani****Artista**

Una lunga formazione maturata nel mondo del restauro l'ha portata a contatto diretto con le opere dei grandi maestri, dipinti ed affreschi dal grande impatto e valore artistico ed architettonico. La conoscenza dei materiali, delle tecniche esecutive, delle atmosfere di sapore antico sono convogliate in uno stile rapido, privo

di formalismi accademici a volte aggraziato, ma sempre contraddistinto da un tratto di materica ruvidità. Proiettata verso una decorazione dall'effetto scenografico si dedica, in collaborazione con architetti e designer, alla creazione di spazi domestici o commerciali caratterizzati da una forte atmosfera retrò e dal gusto vagamente bohémien.

**Artist**

A long training period in the field of architectural conservation allowed her to gain direct contact with the artworks of famous artists, paintings and frescos of great artist and architectural impact and value. Her knowledge of materials and execution techniques, which recall traditional settings, are conveyed through a

determined style, without academic formalisms, at times graceful, but always characterized by a ruvid material trait. Projected towards scenographic decoration, her works are carried out with architects and designers and consist in the creation of residential and commercial spaces with strong retrò atmospheres and slight bohemian tastes.

**Sylva Gorthana****Progettista d'interni**

Sylva Gortana si forma all'Istituto Europeo di Design a Milano e all'Università di Canberra in Australia. Concluso il percorso universitario con il massimo dei voti collabora con studi di architettura progettando mostre, stand ed eventi. Dopo aver conseguito un master in Hotel Design presso la Domus Academy di

Milano, si specializza nella progettazione di alberghi di lusso, centri benessere e termali. La continua ricerca della giusta sintesi estetica tra spazio e materia rappresenta l'equilibrio alla base dei suoi progetti in cui il design interagisce con la storia, l'evoluzione del gusto e delle mode, giocando con le forme e la funzionalità.

**Interior designer**

Sylva Gortana trained at the European Design Institute in Milano and at Canberra University in Australia. After brilliantly ending her university career she began working with architectural firms, designing exhibitions, stands and events. After obtaining a master in Hotel Design at the Domus Academy of Milan, she began specialising in the

design of luxury hotels, wellness centres and SPAs. The constant search for the right aesthetic synthesis between space and matter represents the balance at the bottom of her projects in which design interacts with history, the evolution of taste and fashions, while playing with shapes and functions.

**Antonella Guidi****Artista**

Antonella frequenta l'Istituto Statale d'arte per il Mosaico di Ravenna. Dal 1983 partecipa a mostre sia personali che collettive e nel 1987, utilizzando materiali riciclati a costo zero, inizia a produrre accessori per la moda, fondando una piccola azienda. La filosofia del riciclo sarà la tematica fondamentale del lavoro artistico che continuerà

in parallelo all'attività nel campo della moda, e che ha prodotto molte opere. Ha inoltre collaborato con aziende tessili e ceramiche come disegnatrice decorativa free lance e con case editrici come illustratrice di libri fantasy.

**Artist**

Antonella attends the Mosaic State Art Institute in Ravenna. Since 1983, she has been taking part in both solo and collective art shows and, in 1987, using recycled no-cost materials, she began making fashion accessories, setting up a small company. The recycling philosophy pervades her entire artistic production which continues

alongside her fashion industry activities and which has resulted in the creation of numerous works. She has also collaborated with textile and ceramic manufacturers as free-lance decorative designer and with publishing companies as illustrator of fantasy books.

**Antonio Marras****Stilista**

Antonio Marras nasce ad Alghero, Sardegna. Terra che segna profondamente la sua cifra stilistica. Il suo esordio nella moda avviene sotto il segno di una fortunata casualità: nel 1987, infatti, è chiamato da una ditta romana a disegnare collezioni di prêt-à-porter, grazie alla sua competenza sviluppata su un doppio binario. Quello culturale - Marras da sempre si interessa ad ogni forma di espressione artistico-creativa - e quello "tecnico", sviluppato in

base alla conoscenza di materie e forme. Nel marzo 1999, a Milano, la prima volta del suo prêt-à-porter e nel 2003 è invitato dal gruppo francese LVMH a diventare direttore artistico della maison Kenzo sino al 2011. Con il suo headquarter a Milano, Marras farà però una scelta importantissima, sentimentale ma anche artistica: non rinuncerà a vivere dove è cresciuto, ad Alghero sempre tornando a cercare creatività, ispirazione, materiale per il suo universo espressivo.

**Stylist**

Antonio Marras was born in Alghero, on Sardinia. The island has always deeply influenced his aesthetic. His fashion debut was the result of a lucky chance. In 1987 a fashion house in Rome asked him to design a prêt-à-porter collection. Their invitation was due to his dual baggage of skills: cultural - Marras has always involved himself in every form of artistic/creative expression - and technical based on his know-how of materials

and forms. He debuts with his prêt-à-porter in March 1999 in Milan and in 2003 LVMH, the French luxury goods group, invites him to be the artistic director of the Kenzo fashion house till 2011. With his headquarters in Milan, Marras made a fundamental choice, both sentimental and artistic: he will never give up living where he was born, to Alghero always returning in pursuit of creativity, inspiration and material for his expressive universe.

**Ines Porrino****Designer**

Ines svolge l'attività dal 1975, inizialmente in collaborazione con gli studi Arcoop, Arkite' Architetti Associati e Studio Piergiorgio Cazzaniga, dal 1997 diventa libero professionista e si occupa di interior, allestimenti fieristici, eventi di design e negozi di arredamento. Ines Porrino si occupa del concept della realizzazione

del prodotto e del catalogo per collezioni di pavimenti in pvc Limonta. Dal 2010 ha iniziato una produzione delle lampade artigianali Filrouge. Ha collaborato con diverse testate d'arredamento, tra le quali Interni, Spazio Casa, Lake Como lifestyle.

**Designer**

Ines has been in business since 1975, initially in collaboration with studios such as Arcoop, Arkite Associated Architects and Studio Piergiorgio Cazzaniga. In 1997 she turn into a free lance consultant in the field of interior design, exhibition spaces, design events and furniture stores. Ines Porrino develops

the concept up to the product prototype and the catalogue for a floor collections in PVC for Limonta. Since 2010 he has begun a production of artisanal lamps FILROUGE. She has worked with several interior design magazines such as Interni, SpazioCasa, Lake Como Lifestyle.

**Giovanni Pesce****Designer**

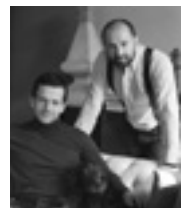
Giovanni inizia la sua attività nel 1986 quando viene chiamato a far parte dello staff dell'ufficio tecnico di una importante azienda di credito per la progettazione di un gran numero di filiali. Nel 1994, fonda la Signum, un gruppo di lavoro in collaborazione con altri professionisti, insieme ai quali si orienta verso la realizzazione di spazi

espositivi. Dal 1997 avvia uno studio/laboratorio di idee che lo vede impegnato, inizialmente come interior designer, poi sempre più indirizzato verso il design di prodotto: pezzi chiari, diretti, discreti nelle forme e nei materiali, con una bellezza che si lega intimamente alla loro funzionalità.

**Designer**

Giovanni began his career in 1986 when he was asked to join the staff of the technical department of a major credit company for the design of a large number of branches. In 1994, he founded the Signum, a working group in collaboration with other professionals, with whom he developed exhibition spaces. Since

1997 he started a studio / laboratory of ideas in which he is engaged, initially as an interior designer, then more and more directed towards product design: clear and direct works with discrete shapes and materials and with a beauty intimately linked to their functionality.

**Raw****Architetti, progettisti d'interni**

Un progetto dell'interior designer Paolo Badesco che dal 2005 presenta al pubblico milanese, attraverso il suo primo negozio di corso Magenta 96, un repertorio di suggestioni dal sapore nord europeo: arredi e complementi vintage volutamente non restaurati, abbinati a una selezione di oggetti contemporanei frutto di una ricerca tra Europa e Stati

Uniti. Nel 2011 con l'architetto Costantino Affuso, già senior architect dello Studio Paolo Badesco interior design, il progetto si amplia acquisendo una nuova location in via Palermo 1, nel cuore del Brera Design District. Le inedite proposte e gli allestimenti arditi hanno fatto guadagnare a Raw l'attenzione della stampa internazionale e di un pubblico sempre più sensibile alle nuove tendenze.

**Architects, interior designers**

A project of the interior designer Paolo Badesco, who since 2005 presents to the public in Milan, through its first store in Corso Magenta 96, a repertoire of suggestions with a northern European flavor: vintage furniture and accessories deliberately not restored, combined with a selection of contemporary works resulting from a selection

between Europe and the United States. In 2011, with the architect Costantino Affuso, formerly senior architect at the Paolo Badesco interior design studio, the project expanded by acquiring a new location in Via Palermo 1, in the heart of Brera Design District. The new proposals and daring installations have earned Raw to the attention of the international press and of an increasingly sensitive public to new trends.

**Francesca Zoboli****Visual designer**

Francesca, nel 1990, ha fondato lo studio di decorazioni d'interni L'O di Giotto, che opera in Italia e all'estero. All'attività di interior decorator affianca la ricerca pittorica, condotta in particolare sull'assemblaggio di materiali. Dal connubio fra pittura e decorazione nasce lo stile dei suoi lavori, connotato da un linguaggio originale che si ispira a tessuti, tappezzerie,

antiche tecniche di stampa, motivi etnici e tradizionali, pattern grafici, intonaci, texture naturali come legni, foglie, polveri, terre. Attenta e sensibile alle più recenti tendenze della moda, del design, dell'arte e dell'architettura contemporanea, Francesca Zoboli mira ad articolare e integrare organicamente il progetto decorativo all'ambiente e allo spazio.

**Visual designer**

Francesca, in 1990, she set up the interior decorating firm L'O di Giotto, which operates in Italy and abroad. Alongside interior decorating, she also conducts pictorial research, especially as regards the assembly of materials. Out of the combination of painting and decorating comes the style of her works, distinguished by an original language inspired

by fabrics, upholsteries, old printing methods, ethnic and traditional motifs, graphic patterns, plastering, natural textures such as woods, leaves, powders, earths. Careful and sensitive to the most recent fashion, design, art and modern architecture trends, Francesca Zoboli aims at organically articulating and integrating decorative projects in environments and spaces.

**4P1B / D****Collettivo di design**

4P1B è uno studio di design che opera nel mondo della progettazione con la convinzione che ogni cosa sia progetto, per questo motivo la sua attività spazia dal mondo del mobile all'illuminazione, dall'allestimento al retail. Al centro del lavoro di 4P1B c'è il metodo progettuale e la ricerca costante di soluzioni formali,

funzionali e commerciali, innovative. D è uno studio di grafica e illustrazione con sede a Berlino. Nasce dall'unione di due personalità con l'obiettivo di incontrarsi, di contaminarsi, di sperimentare, unendo antico e moderno, istintività manuale e precisione maniacale, passione e lavoro.

**Design collective**

4P1B is a collective design studio that works in the world of design with the belief that everything is a project, for this reason works range from the world of furniture to lighting, to installations and o retail. At the heart of 4P1B's work is the design method and the constant search formal, functional, commercial

and innovative solutions. D is a design and illustration studio based in Berlin. Born from the union of two personalities with the goal to meet, to defile, to experiment, combine ancient and modern, manual instinct and maniacal precision, passion and work.

**Giovanni Pagani****Architetto, progettista d'interni**

Si laurea al Politecnico di Milano in architettura e inizia la sua carriera nel 1995. Le sue proposte prendono forma dalle emozioni che vengono tradotte negli oggetti e nelle architetture che propone. La cifra distintiva che accomuna i suoi lavori, dai negozi alle strutture di accoglienza, dalla

ristorazione alle residenze private è l'emozione che si prova di fronte alle sue realizzazioni: un microcosmo di sensazioni che Wall&decò ha colto ed ulteriormente valorizzato.

**Architect, interior designer**

A graduate in architecture from the Milan Polytechnic, his career began in 1995. Giovanni Pagani's goal is to capture emotions and transfer them into his objects and interior designs. The guiding theme common to all his works, from shops to hotels, restaurants and private

homes, is the emotion aroused by using them: a microcosm of sensations which Wall&decò has grasped and further promoted.

**Alessandro Gottardo (aka Shout)****Illustratore**

Alessandro Gottardo, conosciuto anche con lo pseudonimo di Shout, vive e lavora a Milano. Tra le sue collaborazioni più importanti, The New York Times, The Wall Street Journal, TIME, Penguin Books, Volkswagen, Barclays, ENI, Nokia, United Airlines. Ha ricevuto diversi riconoscimenti internazionali; tra il 2006 e il 2007 pubblica con la casa editrice 27\_9

i volumi "Jetlag" e "Jetlag 2", nel 2010 "Mono Shout", una monografia sui primi 10 anni di attività e nel 2011 "DAZED". Attraverso un'operazione di sottrazione, di sintesi dell'immagine, Shout rende le sue illustrazioni piccole opere concettuali in cui più che mostrare, costruisce messaggi immediatamente percepibili.

**Illustrator**

Alessandro Gottardo, also known by the name of Shout, he lives and works in Milan. Highlights of his career include cooperating with The New York Times, The Wall Street Journal, TIME, Penguin Books, Volkswagen, Barclays, ENI, Nokia, United Airlines. He has received numerous international accolades: between 2006 and 2007, his publishing company 27\_9

produced the books "Jetlag" and "Jetlag 2", in 2010 "Mono Shout", a monographic work on the first 10 years of business activity and in 2011 "DAZED". By means of an operation of subtraction and image synthesis, Shout makes his illustrations small conceptual works, in which, rather than showing, he builds up immediately perceptible messages.

**Xavier Barcelona****Designer**

Xavier è nato a Copenaghen 220 anni fa, è moderatamente esagerato. Vive con il suo computer portatile che porta dentro una custodia rossa, gira il mondo, vede cose e le traduce in immagini che prendono vita in un modo o nell'altro.

**Designer**

Xavier was born in Copenaghen 220 years ago, he is fairly exaggerated. He lives with his portable computer which he keeps in a red case, he travels the world, sees things and translates them into images which take on life one way or another.

**Talva Design****Artista, designer**

Tal Waldman (Talva Design) è un'artista, designer e architetto con base a Parigi. Completa i suoi studi di arte e architettura lavorando per studi internazionali, da Jean Nouvel, Christian de Portzamparc a Jean Paul Viguier. Lo studio Talva Design a Parigi è una sintesi tra

design e arte capace di offrire soluzioni d'interni, accessori per la casa e di arredo.

**Artist, designer**

Tal Waldman (Talva Design) is an artist, designer and architect based in Paris. He completed his art and architecture studies working for international firms, from Jean Nouvel to Christian de Portzamparc and Jean Paul Viguier. The Talva Design studio in Paris is a synthesis between design and art

capable of providing interior design solutions and home and furnishing accessories.



**LIFE!**  
collezione / collection



# 2014 IMPRINTING

soggetto / subject

Giovanni Pesce  
designer

p. 10



# 2014 EAT ART

soggetto / subject

Christian Benini  
designer

p. 10





2014  
**AVIONIC**

soggetto / subject

Francesca Zoboli  
designer

p. 12



2014  
**UNTER DER LINDEN**

soggetto / subject

Wladimiro Bendandi  
designer

p. 12



2014  
**MILANO**

soggetto / subject

Antonio Marras  
designer

p. 12



2014  
**CANVAS**

soggetto / subject

RAW  
designer

p. 14

new





2014  
**BOISERIE**

soggetto / subject

Wladimiro Bendandi  
 designer

p. 14



2014  
**DURCH**

soggetto / subject

Christian Benini  
 designer

p. 16

new

2014  
**CUT PAD**

soggetto / subject

Christian Benini  
designer

p. 16



2014  
**IN MIND**

soggetto / subject

RAW  
designer

p. 16





2014  
**FLOOR**

soggetto / subject

RAW  
designer

p. 18

new



2014  
**SCENT**

soggetto / subject

Eva Germani  
designer

p. 18

new

new  
 2014  
**RECUT**  
 soggetto / subject  
 Christian Benini  
 designer  
 p. 18



2014  
**REPLICATE**  
 soggetto / subject  
 Lorenzo De Grandis  
 designer  
 p. 20



2014  
**DIY**

soggetto / subject

Lorenzo De Grandis  
designer

p. 20



2014  
**BENGALI**

soggetto / subject

Lorenzo De Grandis  
designer

p. 20





2014  
**CHUI**  
 soggetto / subject  
 Christian Benini  
 designer



2014  
**AGORA**  
 soggetto / subject  
 Francesca Zoboli  
 designer



new

2014  
**TRACES**

soggetto / subject

Christian Benini  
designer

p. 22

2014

# ARCHIVE IT

soggetto / subject

RAW  
designer

p. 24



2014

# GOLDEN WIND

soggetto / subject

Ines Porrino  
designer

p. 24

new





2014  
**LETRA-SET**

soggetto / subject  
Wladimiro Bendandi  
designer

p. 24



2014  
**WALL NOTES**

soggetto / subject

Lorenzo De Grandis  
designer

p. 26

new



2014  
**YEAH!**

soggetto / subject

Lorenzo De Grandis  
designer

p. 26



2014  
**MADAME VENT**

soggetto / subject

Antonio Marras  
designer

p. 26

new



2014  
**ANNI**  
 soggetto / subject

Wladimiro Bendandi  
 designer

p. 28

new



2014  
**JULES**  
 soggetto / subject

4PiB / D  
 designer

p. 28

new



2014  
**BLACK SPACES**

soggetto / subject

Lorenzo De Grandis  
designer

p. 28



2014  
**24H**  
soggetto / subject  
Lorenzo De Grandis  
designer

p. 30



2014  
**KEITH BAU**

soggetto / subject

Lorenzo De Grandis  
 designer

p. 30

new



2014  
**COUPURE**  
 soggetto / subject  
 Lorenzo De Grandis  
 designer

p. 30



2014  
**MUSIK METRIK**

soggetto / subject

Lorenzo De Grandis  
designer

p. 32

new

2014

# DRAWING CANDLES

soggetto / subject

Ines Porrino  
designer

p. 32



2014

# SILVER BLOSSOM

soggetto / subject

Christian Benini / Andrea Merendi  
designer

p. 32



new



2014  
**GOUACHE**  
 soggetto / subject  
 Ines Porrino  
 designer  
 p. 34



2014  
**SIT-IN**  
 soggetto / subject  
 Christian Benini  
 designer  
 p. 34





2014  
**CRUST**  
 soggetto / subject

RAW  
 designer  
 p. 44

2014  
**SEGRETI**  
 soggetto / subject

Eva Germani  
 designer

p. 14





2014  
**FISH WISH**

soggetto / subject

Giovanni Pesce  
designer

p. 36



2014  
**PRINTEMPS**

soggetto / subject

Lorenzo De Grandis  
designer

p. 36



2014  
**CONCRETE MOIRÉ**

soggetto / subject

Christian Benini  
 designer

p. 38

new



2014  
**CAMP NOIRE**

soggetto / subject

Eva Germani  
 designer

p. 38

new



2014  
**UH UH OH**  
 soggetto / subject  
 Lorenzo De Grandis  
 designer  
 p. 38



2014  
**CACTUS JUICE**  
 soggetto / subject  
 Ines Porrino  
 designer  
 p. 40

new



2014  
**FLAT ICON**

soggetto / subject

Lorenzo De Grandis  
designer

p. 40



2014  
**MOMO**

soggetto / subject

Lorenzo De Grandis  
designer

p. 40

new



2014  
**JUVENILE**

soggetto / subject

Christian Benini  
 designer

p. 42



2014  
**BRUSH**

soggetto / subject

Giovanni Pesce  
 designer

p. 42

new



2014  
**SEW UP**  
 soggetto / subject  
 Christian Benini  
 designer  
 p. 42

new



new  
 2014  
**SOUL**  
 soggetto / subject  
 Eva Germani  
 designer  
 p. 44



2014  
**UPSIDEDOWN**  
 soggetto / subject

new  
 Eva Germani  
 designer  
 p. 36



2014

# EAU NOUVEAU

soggetto / subject

Christian Benini  
designer

p. 44



2014

# MANDALA

soggetto / subject

Lorenzo De Grandis  
designer

p. 34



new



2014  
**SLIPSTREAM**

soggetto / subject

Lorenzo De Grandis  
 designer

p. 46

new



2014  
**B&W**

soggetto / subject

Francesca Zoboli  
 designer

p. 46

new



2013  
**INK**  
 soggetto / subject  
 Lorenzo De Grandis  
 designer  
 p. 46



2013  
**GARDEN FLAVOURS**

soggetto / subject

Lorenzo De Grandis  
designer

p. 48



2013  
**MY MUSEUM**

soggetto / subject

Paolo Badesco  
designer

p. 48



2013  
**ABSINTHO**

soggetto / subject

Lorenzo De Grandis  
designer

p. 48



2013  
**DRIPPING**

soggetto / subject

Lorenzo De Grandis  
designer

p. 50

Life! 2013



2013  
**TONER**

soggetto / subject

Francesca Zoboli  
designer

p. 50



2013  
**ROSA ROSAE**  
 soggetto / subject

Christian Benini  
 designer

p. 50



2013  
**BLUE ESSENCE**  
 soggetto / subject

Lorenzo De Grandis  
 designer

p. 52



2013  
**DE PROSPECTIVA**

soggetto / subject

Christian Benini  
designer

p. 52

2013  
**SARAH**

soggetto / subject

Lorenzo De Grandis  
designer

p. 52



2013  
**ROUND THE WORLD**

soggetto / subject

Lorenzo De Grandis  
designer

p. 54





2013  
**TINY WING**

soggetto / subject

Christian Benini  
 designer

p. 54



2013  
**BLACK MAMA**

soggetto / subject

Francesca Zoboli  
 designer

p. 54



2013  
**KO**  
 soggetto / subject

Antonella Guidi  
 designer

p. 56

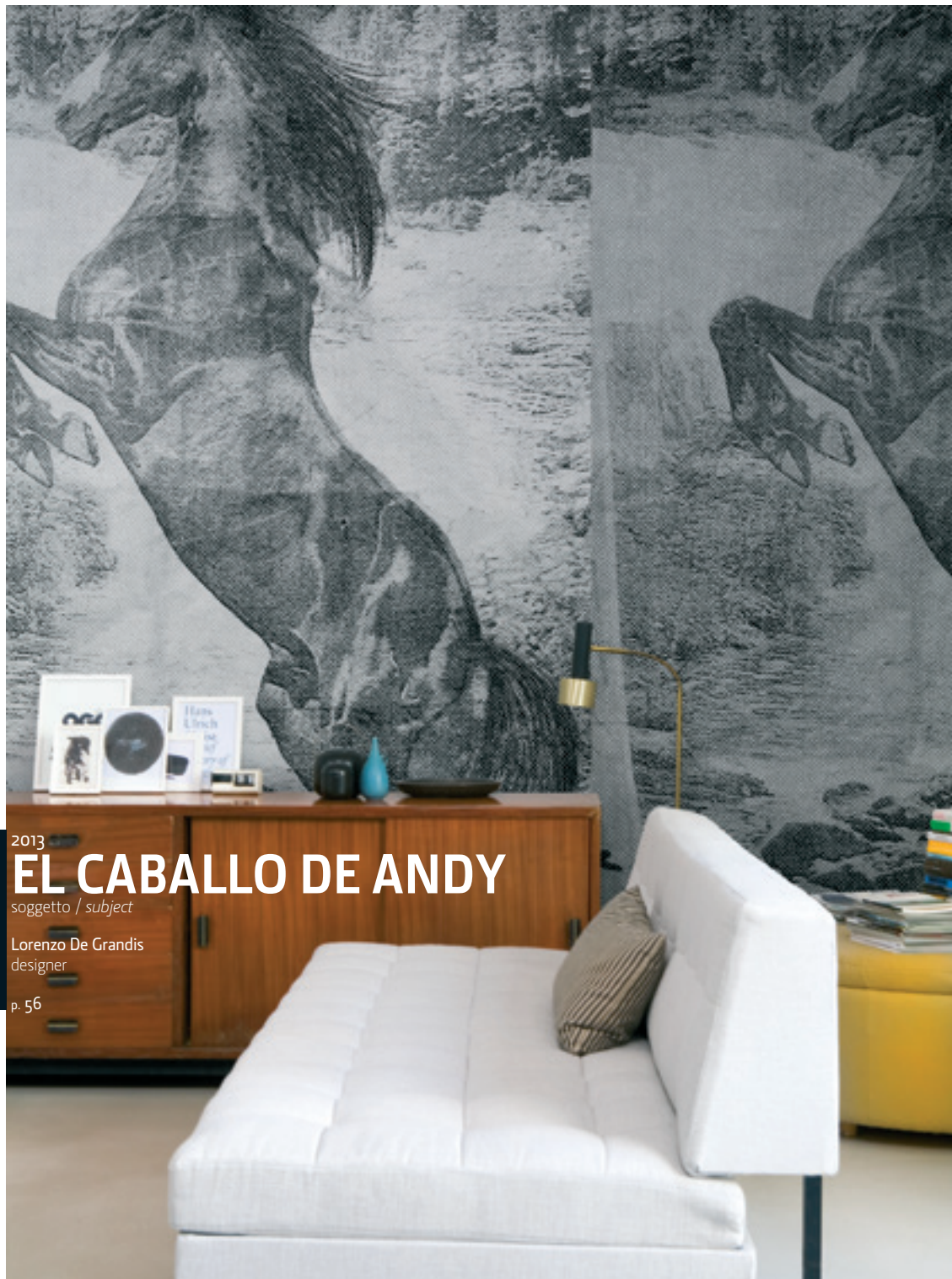


**NO PLAN**

soggetto / subject

Lorenzo De Grandis  
 designer

p. 56



2013

## EL CABALLO DE ANDY

soggetto / subject

Lorenzo De Grandis  
designer

p. 56



2013

## SCRUB

soggetto / subject

Francesca Zoboli  
designer

p. 58

2013  
**WUNDERKAMMER**

soggetto / subject

Lorenzo De Grandis  
designer

p. 60



2013  
**THE JOKER**

soggetto / subject

Lorenzo De Grandis  
designer

p. 58



2013  
**OPUS MIXTUM**

soggetto / subject

Francesca Zoboli  
designer

p. 58

2013  
**CROSS ROOM**

soggetto / subject

Serena Confalonieri  
designer

p. 60



2013  
**MAN ON THE MOON**

soggetto / subject

Christian Benini / Wladimiro Bendandi  
designer

p. 60



2013  
**WATCH**

*soggetto / subject*

Lorenzo De Grandis  
 designer

p. 62



2013  
**KISS ME**  
 soggetto / subject

Christian Benini  
 designer

p. 62



2013  
**LOUIS XV**  
 soggetto / subject

Christian Benini  
 designer

p. 62



2013  
**SUBWAY**

soggetto / subject

Christian Benini  
designer

p. 64



2013

**DO WHAT YOU LOVE**

soggetto / subject

Christian Benini  
designer

p. 64

2013  
**WOW**

soggetto / subject

Lorenzo De Grandis  
designer

p. 64





2013  
**CONQUISTADORES**  
 soggetto / subject

Lorenzo De Grandis  
 designer

p. 66

2013  
**PICOS DO MUNDO**  
 soggetto / subject

Serena Confalonieri  
 designer

p. 66





2013  
**STUCCO**  
 soggetto / subject  
 Christian Benini  
 designer  
 p. 66



2013  
**DRIFT**  
 soggetto / subject  
 Serena Confalonieri  
 designer  
 p. 68

2013  
**STILL ANOTHER ONE**

soggetto / subject

Paolo Badesco  
designer

p. 68



2013  
**C-PANEL**

soggetto / subject

Paolo Badesco  
designer

p. 68

2013

# LEISURE IS GREAT

soggetto / subject

Antonella Gudi  
designer

p. 70



2013

# MONSIEUR DIDOT

soggetto / subject

Lorenzo De Grandis  
designer

p. 70



2013  
**PALETTE**  
 soggetto / subject  
 Paolo Badesco  
 designer  
 p. 70



2012  
**CENTURY 19**  
 soggetto / subject

Paolo Badesco  
 designer

p. 72

2012



2012  
**CASABLANCA**  
 soggetto / subject

Cristian Benini  
 designer

p. 72





2012  
**BLUE LIMIT**  
 soggetto / subject

Christian Benini  
 designer

p. 72



2012  
**BORGIA**  
 soggetto / subject

Christian Benini  
 designer

p. 74



2012

**CASCADE**

soggetto / subject

Christian Benini  
designer

p. 74



2012

**CLOSE TO ME**

soggetto / subject

Marika Baldoni  
designer

p. 74

2012  
**DESUS**  
soggetto / subject

Christian Benini  
designer  
p. 76



2012  
**COUNTDOWN**  
soggetto / subject

Christian Benini  
designer  
p. 76



2012  
**FLAMBOYANT**

soggetto / subject

Christian Benini  
designer

p. 76

2012  
**GASOLINE**

soggetto / subject

Christian Benini  
designer

p. 78





2012

# CIA E LA GUSELO

soggetto / subject

Sylva Gortana  
designer

p. 78



2012

# HOME SWEET HOME

soggetto / subject

Christian Benini  
designer

p. 78



2012  
**KNOCK KNOCK**

soggetto / subject

Christian Benini  
designer

p. 80



2012  
**LONG WEEK**

soggetto / subject

Christian Benini  
designer

p. 80



2012  
**MISS PRINCESS**

soggetto / subject

Christian Benini  
designer

p. 80



2012  
**NO PARKING**

soggetto / subject

Christian Benini  
designer

p. 82

2012  
**REPAIRED**

soggetto / subject

Christian Benini  
designer

p. 82





2012

# RUSTER

soggetto / subject

Christian Benini  
designer

p. 82



2012

# SHOOTER

soggetto / subject

Christian Benini  
designer

p. 84



2012  
**TRUE LIES**

soggetto / subject

Paolo Badesco  
 designer

p. 84



2012  
**WET HEART**

soggetto / subject

Christian Benini  
 designer

p. 84



2012  
**XTRA STRONG**  
soggetto / subject  
Christian Benini  
designer  
p. 86



2012  
**ZINCO**  
soggetto / subject

Paolo Badesco  
designer

p. 86



2012  
**BUBBLE**  
soggetto / subject

Wladimiro Bendandi  
designer

p. 86

2012  
**DRAWING**

soggetto / subject

Wladimiro Bendandi  
designer

p. 88



2012  
**SENSATIONALISM**

soggetto / subject

Wladimiro Bendandi  
designer

p. 88



2011  
**NEWS PLANET**

soggetto / subject

Christian Benini  
designer

p. 88



2011

2011  
**PATCHWORKING**

soggetto / subject

Christian Benini  
designer

p. 90





2011  
**AZUL**  
 soggetto / subject  
 Christian Benini  
 designer  
 p. 90



2011  
**SANS**  
 soggetto / subject  
 Christian Benini  
 designer



2011  
**FLY TO THE FUTURE**

soggetto / subject

Wladimiro Bendandi  
designer

p. 92



2011  
**COLIBREEZE**

soggetto / subject

Christian Benini  
designer

p. 92





2011  
**FUNNY LAND**

soggetto / subject

Christian Benini  
 designer

p. 92



2011  
**ROAD LINES**

soggetto / subject

Christian Benini  
 designer

p. 94



2011  
**SMELLS LIKE...**  
soggetto / subject  
Wladimiro Bendandi  
designer  
p. 98

2011  
**FLOWER POETRY**

soggetto / subject

Christian Benini  
designer

p. 94



2011  
**ALPHABETICAL SWIRL**

soggetto / subject

Paolo Badesco  
designer

p. 96



2011  
**SIGNORIA**

soggetto / subject

Christian Benini  
designer

p. 96

2011  
**STRIPING**

soggetto / subject

Paolo Badesco  
designer

p. 96





2011  
**HERBARIUM**

soggetto / subject

Paolo Badesco  
 designer

p. 98



2011  
**RAW**

soggetto / subject

Paolo Badesco  
 designer

p. 94



2011  
**WHITE ANGEL**

soggetto / subject

Christian Benini  
designer

p. 98

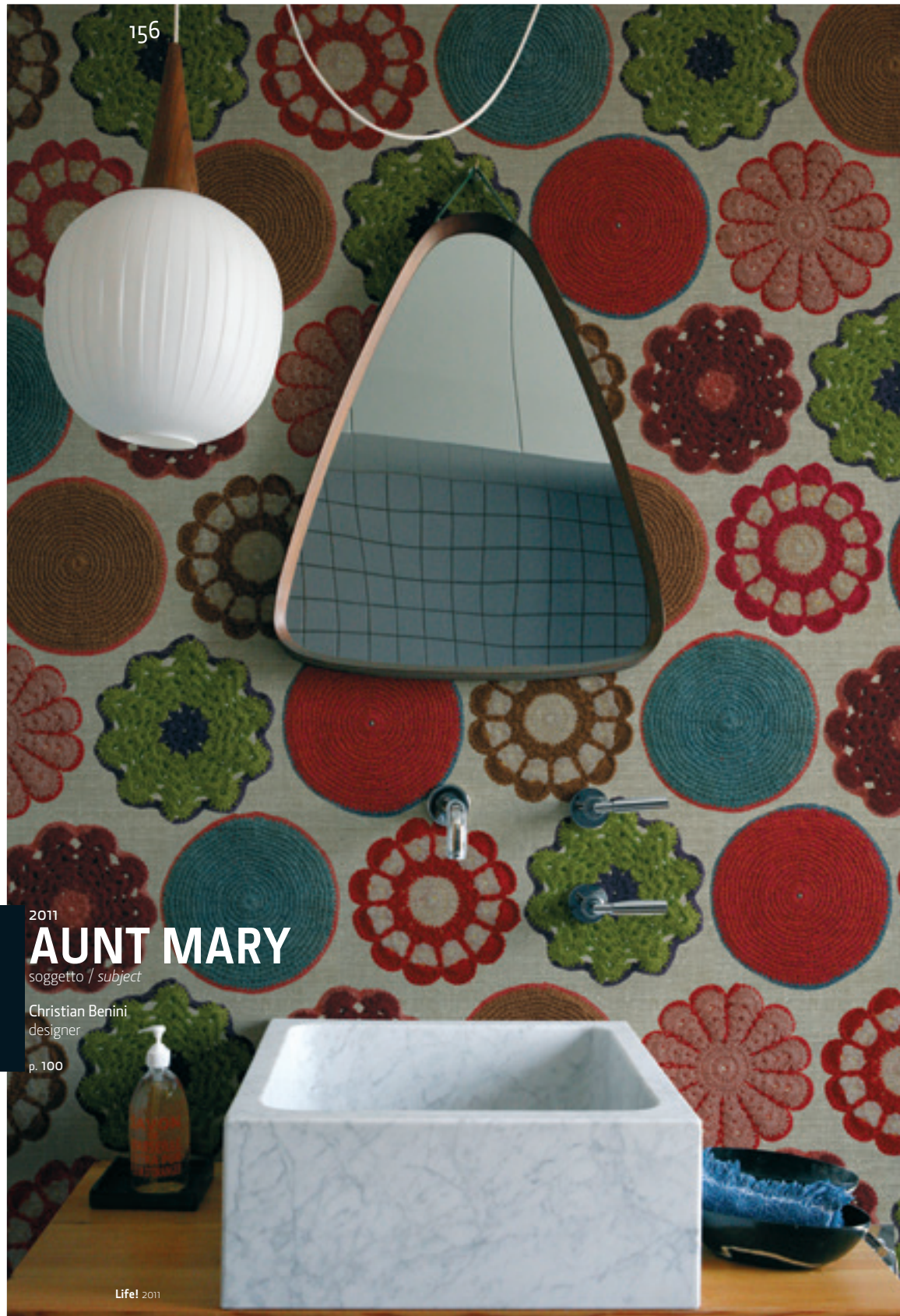
2011  
**SVALBARD**

soggetto / subject

Christian Benini  
designer

p. 100





2011  
**AUNT MARY**

soggetto / subject

Christian Benini  
 designer

p. 100



2011  
**LOST IN A MAP**

soggetto / subject

Christian Benini  
 designer

p. 100



2011  
**SEND YOUR THOUGHT**

soggetto / subject

Christian Benini  
 designer

p. 102





2011  
**GUGU GAGA**

soggetto / subject

Christian Benini  
 designer

p. 102



2010  
**GLIMPSE**

soggetto / subject

Christian Benini  
 designer

p. 102



2010  
**T TYPOLOGY**

soggetto / subject

Christian Benini  
 designer

p. 104



2010  
**BALALAIKA**

soggetto / subject

Christian Benini  
 designer

p. 104



2010  
**BALLOON**  
soggetto / subject

Christian Benini  
designer

p. 108



2010  
**OPIUM**  
 soggetto / subject  
 Christian Benini  
 designer  
 p. 106



2010  
**HARMONIC ENTROPY**  
 soggetto / subject  
 Christian Benini  
 designer  
 p. 106



2010  
**KANJI**  
 soggetto / subject

Christian Benini  
 designer

p. 106



2010  
**GEISHA**  
 soggetto / subject

Christian Benini  
 designer

p. 108

2010  
**YURTA**

soggetto / subject

Christian Benini  
designer

p. 112





2010  
**NEW POLLUTION**  
 soggetto / subject

Christian Benini  
 designer

p. 104



2010  
**TRUE COLOURS**  
 soggetto / subject

Christian Benini  
 designer

p. 110

2010  
**RENAISSANCE**

soggetto / subject

Christian Benini  
designer

p. 110



2010  
**NORDIC TASTE**

soggetto / subject

Christian Benini  
designer

p. 110



2010

# REAL IDENTITY

soggetto / subject

Christian Benini  
designer

p. 112



2010

# HIGH MOUNTAIN

soggetto / subject

Christian Benini  
designer

p. 108





2010  
**WHISPERS**

soggetto / subject

Christian Benini  
designer

p. 112



2010  
**OLD SCHOOL**

soggetto / subject

Christian Benini  
designer

p. 114



2010  
**ORIGAMI**  
 soggetto / subject

Christian Benini  
 designer

p. 114



2010  
**GRAPHITE**  
 soggetto / subject

Christian Benini  
 designer

p. 114



2010  
**GYPNUM**  
 soggetto / subject

Christian Benini  
 designer

p. 116



2010  
**MODERNISTA**  
 soggetto / subject

Christian Benini  
 designer

p. 116



2009  
**AIRES**  
 soggetto / subject  
 Christian Benini  
 designer  
 p. 116

2009

2009  
**FLOS**  
soggetto / subject

Christian Benini  
designer

p. 118



2009  
**MICRO COSMOS**  
soggetto / subject

Christian Benini  
designer

p. 118



# GIO PAGANI

collezione / collection



2014  
**STONE**  
 soggetto / subject

Gio Pagani  
 designer

p. 122

new

2014



2014  
**DRESS**  
 soggetto / subject

Gio Pagani  
 designer

p. 122

new





2014  
**LIBERTY LOVE**

soggetto / subject

Gio Pagani  
designer

p. 124

new



2014  
**BUTTERFLIES**

soggetto / subject

Gio Pagani  
designer

p. 124

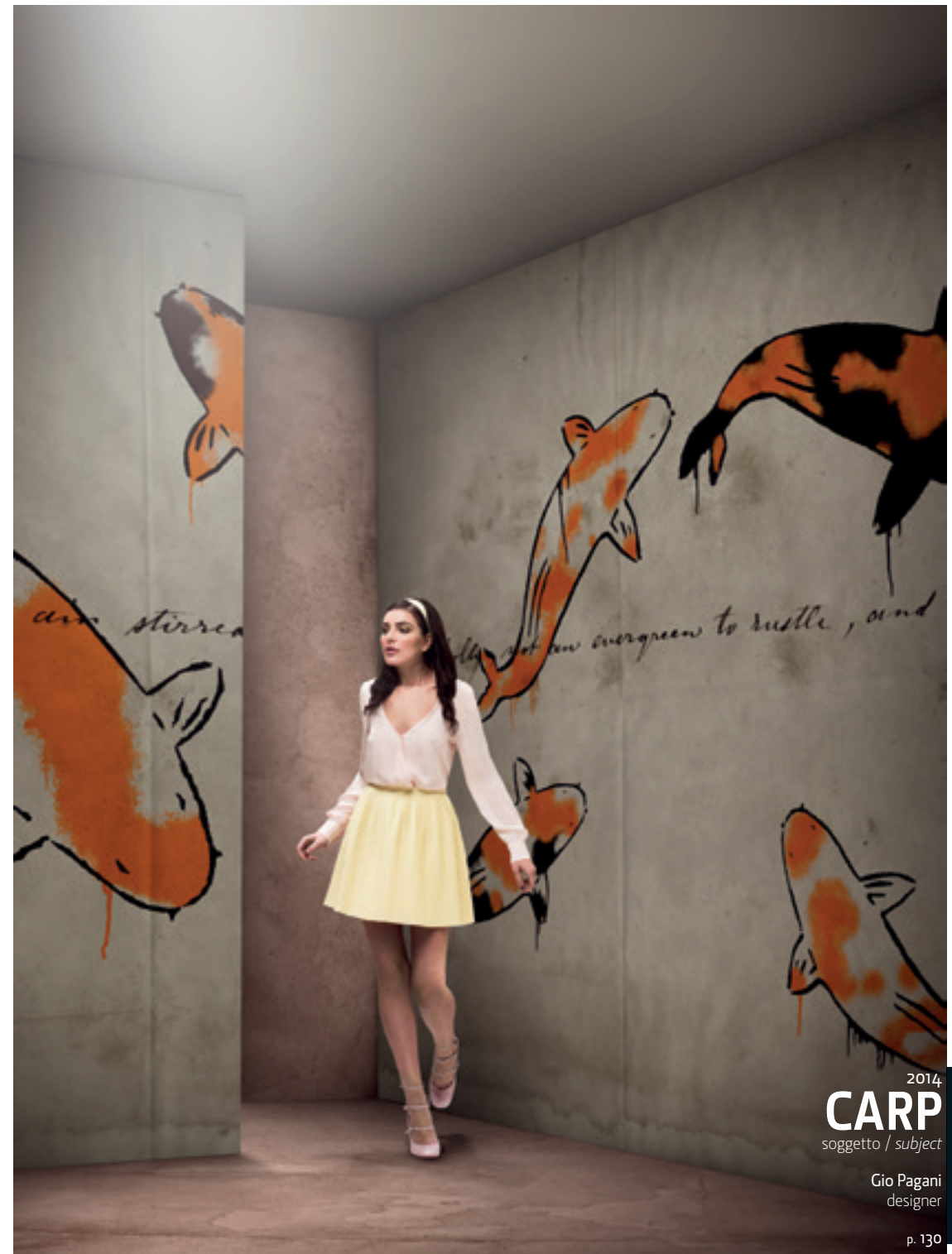
new

2014  
**TILES V**

soggetto / subject

Gio Pagani  
designer

p. 124



2014  
**CARP**

soggetto / subject

Gio Pagani  
designer

p. 130



2014  
**CROW**  
 soggetto / subject  
 Gio Pagani  
 designer  
 p. 126

new



2014  
**ROMANCE**  
 soggetto / subject  
 Gio Pagani  
 designer  
 p. 126

new

2014  
**MEDALLION**

soggetto / subject

Gio Pagani  
designer

p. 128

new



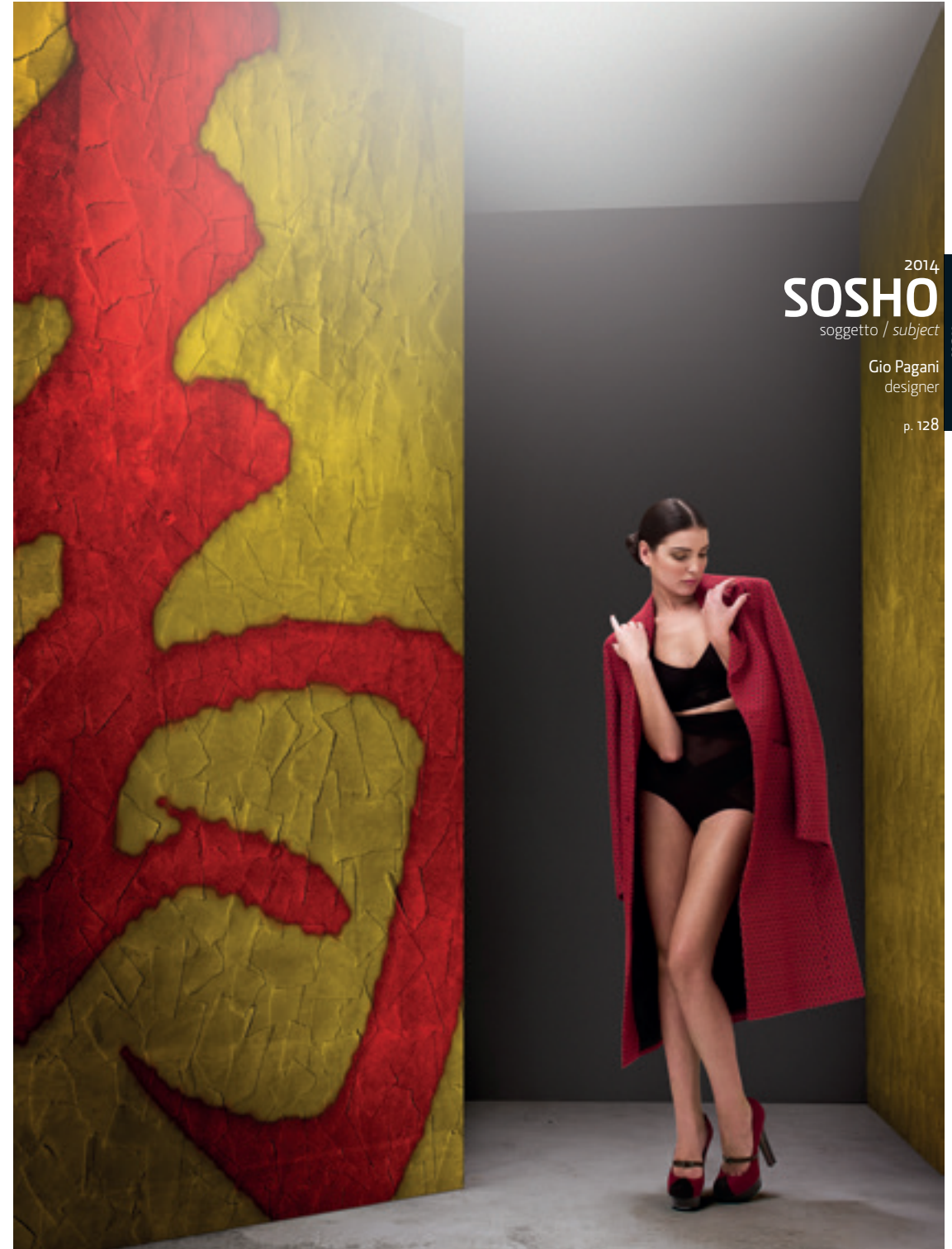
2014  
**SOSHO**

soggetto / subject

Gio Pagani  
designer

p. 128

new





2014  
**BIRDS**  
 soggetto / subject

Gio Pagani  
 designer

p. 128



2014  
**CUTTING FLOWERS**  
 soggetto / subject

Gio Pagani  
 designer

p. 130

new

2014  
**ETNIK INK**

soggetto / subject

Gio Pagani  
designer

p. 126

new



2013  
**COCKATOO**

soggetto / subject

Gio Pagani  
designer

p. 130



2013



2013  
**CRYSTAL SHIP**

soggetto / subject

Gio Pagani  
designer

p. 132



2013  
**BLUE CHINA**  
 soggetto / subject

Gio Pagani  
 designer

p. 132



2013  
**SOUND OF THUNDER**  
 soggetto / subject

Gio Pagani  
 designer

p. 132





2013  
**VALENTINA**

soggetto / subject

Gio Pagani  
 designer

p. 134



2013  
**RUE CAMBON**

soggetto / subject

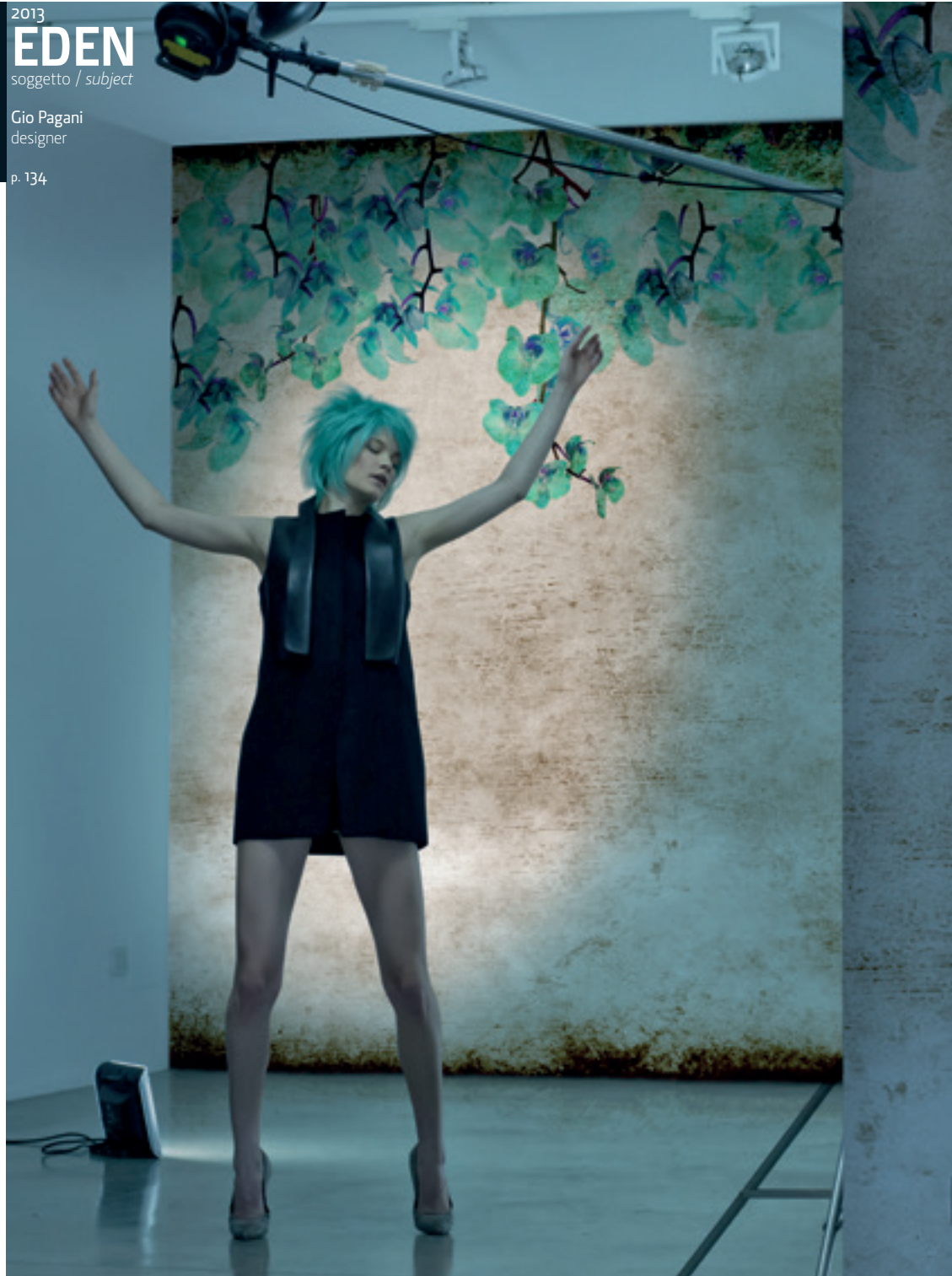
Gio Pagani  
 designer

p. 134

2013  
**EDEN**  
soggetto / subject

Gio Pagani  
designer

p. 134



2013  
**GEOMIMETICO**  
soggetto / subject

Gio Pagani  
designer

p. 136



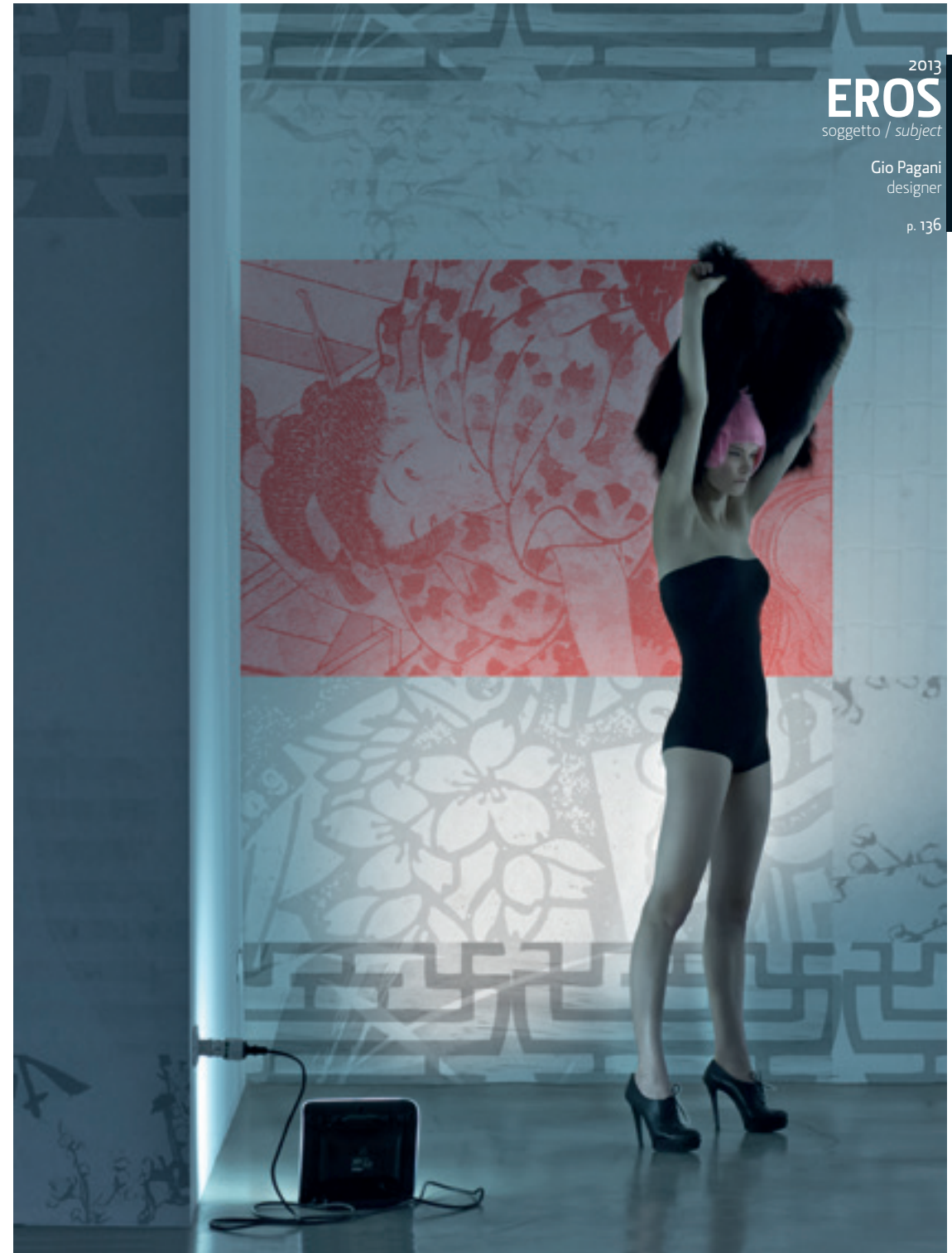


2013  
**SPACE ODDITY**

soggetto / subject

Gio Pagani  
 designer

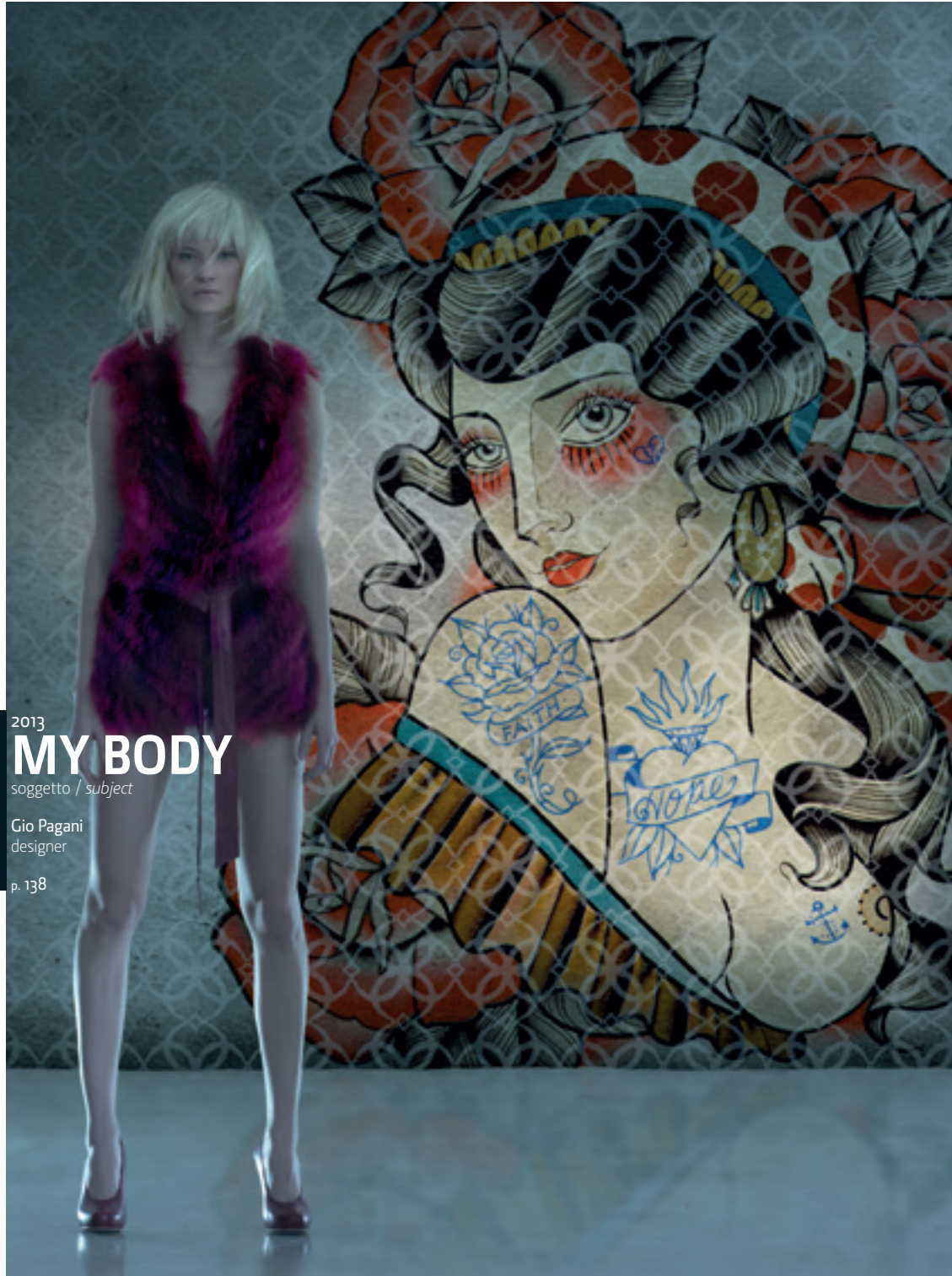
p. 136



2013  
**EROS**  
 soggetto / subject

Gio Pagani  
 designer

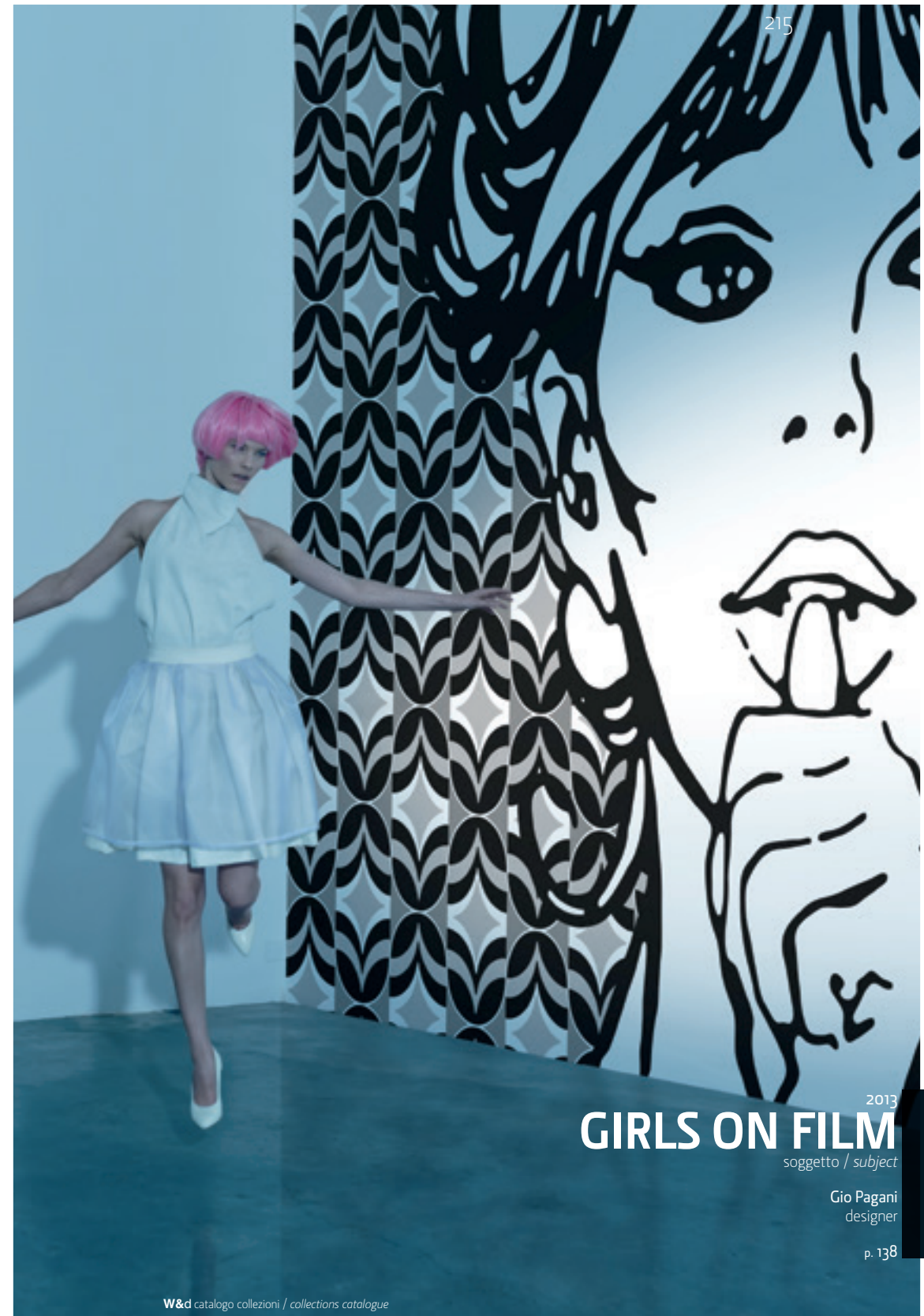
p. 136



2013  
**MY BODY**  
 soggetto / subject

Gio Pagani  
 designer

p. 138



2013  
**GIRLS ON FILM**  
 soggetto / subject

Gio Pagani  
 designer

p. 138

2013

# DROPS FROM HEAVEN

soggetto / subject

Gio Pagani  
designer

p. 138



2013

# NICO

soggetto / subject

Gio Pagani  
designer

p. 140

2012  
**ANCIENT WALLS**

soggetto / *subject*

Gio Pagani  
designer

p. 140



2012  
**BAD BOYS**

soggetto / subject

Gio Pagani  
 designer

p. 140



2012  
**BARCODE**

soggetto / subject

Gio Pagani  
 designer

p. 142



2012  
**CHILDHOOD**  
 soggetto / subject

Gio Pagani  
 designer

p. 142



2012  
**MEMORIES**  
 soggetto / subject

Gio Pagani  
 designer

p. 142





2012  
**NEWYORK UNDER ATTACK 1**

soggetto / subject

Gio Pagani  
 designer

p. 144



2012  
**NEWYORK UNDER ATTACK 2**

soggetto / subject

Gio Pagani  
 designer

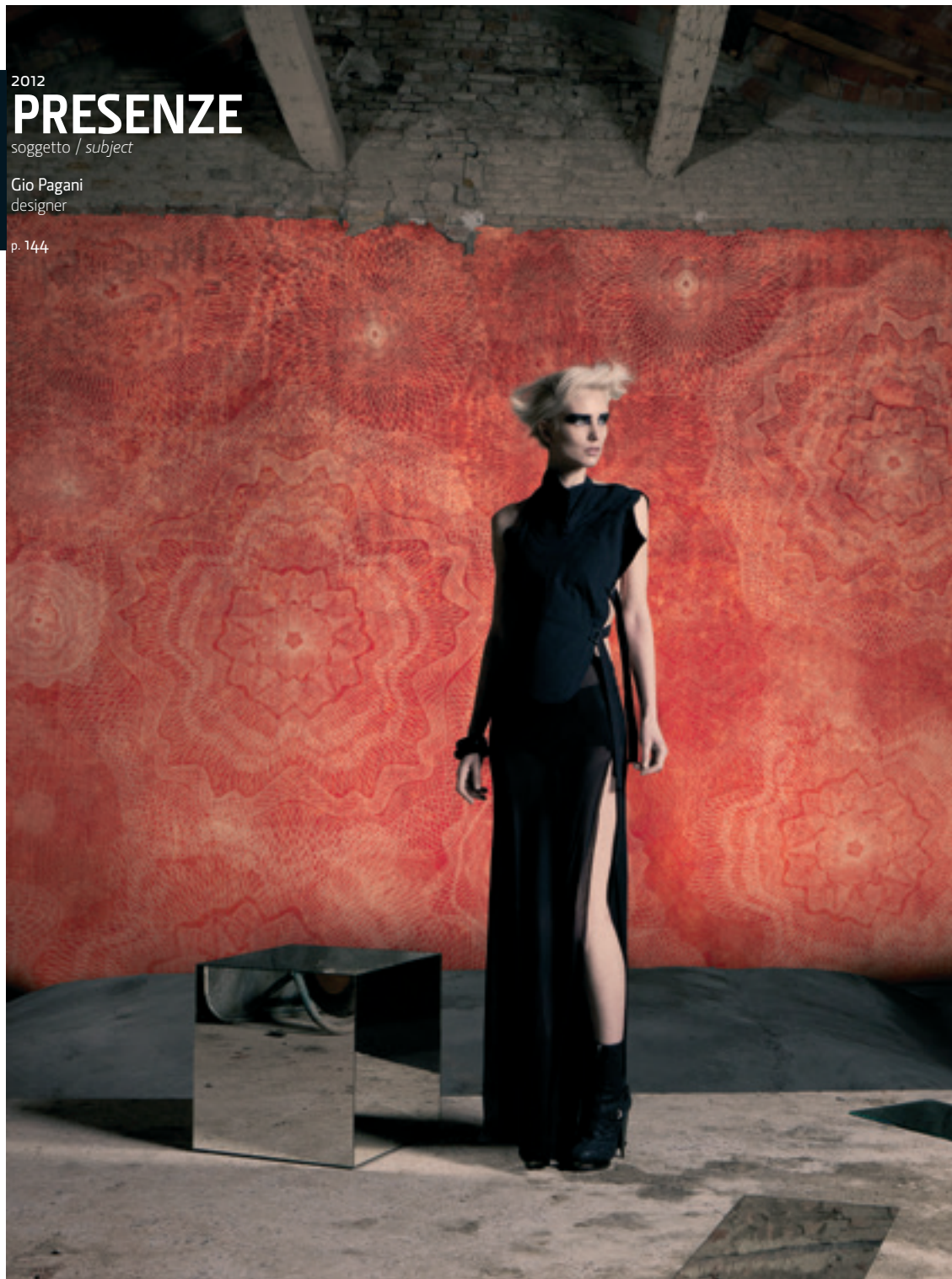
p. 144

2012  
**PRESENZE**

soggetto / subject

Gio Pagani  
designer

p. 144



2012  
**ROCKING DOORS**

soggetto / subject

Gio Pagani  
designer

p. 146





2012  
**STORY BOARD**

soggetto / subject

Gio Pagani  
 designer

p. 146



2012  
**TELL ME TILES**

soggetto / subject

Gio Pagani  
 designer

p. 146



2011  
**SHADOWS**  
 soggetto / subject

Gio Pagani  
 designer

p. 148

2011



2011  
**FLAKE OFF**  
 soggetto / subject

Gio Pagani  
 designer

p. 148



2011  
**TRAINING**  
soggetto / subject

Gio Pagani  
designer

p. 148



2011  
**WALLS**  
soggetto / subject

Gio Pagani  
designer

p. 150

La legge suona quindi così: bisogna operare in modo da escludere ogni possibile confusione fra materiale rivestito e rivestimento. Vale a dire: il legno si può dipingere di tutti i colori tranne uno: il color legno. In una città dove la commissione propose all'epoca di prendere la decisione di dipingere tutto il legno della Rotonda come 'finto rpgaso', in una città dove il marezzo è l'unica decorazione della vernice del legno, questa legge è assai arida. Pare che ci siano persone che giudicano cose di questo genere distinte. Gli edifici costruiti in questi colori decisi sono i vapori ferroviari e le carrozze in genere: provengono dall'Inghilterra. C'è una vettura di questo tipo - in una linea elettrica - mi piace di più perché i colori decisi che non si fosse dipinta come si diceva, secondo i principi estetici della commissione per l'Esposizione. Il nostro popolo sonnecchia, sebbene molto, il vero senso della signorilità. Se l'amministrazione ferroviaria non può far sul fatto che il colore rosso della dipinta appunto in color legno, suscita un certo signorilità rispetto al colore verde della seconda e della prima classe. Ho discusso con un collega in modo in questa separazione ingenuità. Al primo piano si trovavano due appartamenti. L'uno degli appartamenti aveva fatto dipingere, a sue spese, i serramenti esterni, che erano marroni. Al

2011  
**BOOKS**  
soggetto / subject

Gio Pagani  
designer

p. 150



2011  
**BIG FISH**

soggetto / subject

Gio Pagani  
designer

p. 150



2011  
**TIME**  
soggetto / subject

Gio Pagani  
designer

p. 152



2011  
**SKULLS**  
 soggetto / subject

Gio Pagani  
 designer

p. 152



2011  
**PORTRAITS**  
 soggetto / subject

Gio Pagani  
 designer

p. 152





2010  
**JOHNNY 99**  
 soggetto / subject

Gio Pagani  
 designer

p. 154



2010  
**EMPTY SKY**  
 soggetto / subject

Gio Pagani  
 designer

p. 154



2010  
**MEETING ACROSS THE RIVER**

soggetto / subject

Gio Pagani  
 designer

p. 154



2010  
**THE RISING**

soggetto / subject

Gio Pagani  
 designer

p. 156



2010  
**BACKSTREETS**

soggetto / subject

Gio Pagani  
 designer

p. 156



2010  
**LOST IN THE FLOOD**

soggetto / subject

Gio Pagani  
 designer

p. 156



2009  
**TANGERINE**  
 soggetto / subject

Gio Pagani  
 designer

p. 158

2009

2009

# ONE OF MY TURNS

soggetto / subject

Gio Pagani  
designer

p. 158



2009

# JUNGLELAND

soggetto / subject

Gio Pagani  
designer

p. 158



2009  
**RAMBLE ON**

soggetto / *subject*

Gio Pagani  
designer

p. 160



2009  
**MIND GAME**

soggetto / *subject*

Gio Pagani  
designer

p. 160



2009

# LIVIN' IN THE FUTURE

soggetto / subject

Gio Pagani  
designer

p. 160

**THINK TANK**  
collezione / collection





2014  
**SUPER HEROES**

soggetto / subject

Shout  
 designer

p. 166

new

2014



2014  
**FADO**

soggetto / subject

Shout  
 designer

p. 166

new



2014  
**BAIRRO ALTO**

soggetto / subject

Shout  
 designer

p. 168



2014  
**ALGARVE**

soggetto / subject

Shout  
 designer

p. 168

new

new

# 2014 QUIET PARIS

soggetto / subject

Shout  
designer

p. 168



2013

# STRAWBERRY TEARS

soggetto / subject

Xavier Barcelona  
designer

p. 170



2013



2013

# GOALLL

soggetto / subject

Xavier Barcelona  
designer

p. 170



2013  
**PIX MAN**

soggetto / subject

Xavier Barcelona  
 designer

p. 170



2013  
**ESPLANADE**

soggetto / subject

Shout  
 designer

p. 172



2013  
**HEY TAXI!**  
 soggetto / subject

Shout  
 designer  
 p. 172

2013  
**FJORDS**

soggetto / subject

Shout  
designer

p. 172



2013  
**UNDER THE BRIDGE**

soggetto / subject

Shout  
designer

p. 174





2013  
**MOON GUARDIAN**

soggetto / subject

Shout  
 designer

p. 174



2013  
**CENTRAL PARK**  
 soggetto / subject

Shout  
 designer

p. 174



2013  
**ROLL OVER**

soggetto / subject

Shout  
designer

p. 176



2012  
**ACCESSORIZED**

soggetto / subject

Shout  
designer

p. 176





2012  
**HORIZON**

soggetto / subject

Shout  
 designer

p. 176



2012  
**EMPIRE**

soggetto / subject

Shout  
 designer

p. 178

2012  
**IN THE RIVER**

soggetto / subject

Shout  
designer

p. 178



2012  
**LAND**  
soggetto / subject

Shout  
designer

p. 178



2012  
**TOLUP**  
soggetto / subject

Shout  
designer

p. 180

2012  
**YANKEE DOODLE**  
soggetto / subject

Shout  
designer

p. 180





# BIG BRAND

collezione / collection



2014  
**X-PLODED**

soggetto / subject

Talva design  
designer

p. 184

new

2014



2014  
**NU OCEAN**

soggetto / subject

Talva design  
designer

p. 186

new



2014  
**CHARTRES**

soggetto / subject

Talva design  
designer

p. 184



2014  
**GRAFFITISME**

soggetto / subject

Talva design  
designer

p. 186

new



2014  
**LINE'N MOTION**

soggetto / subject

Talva design  
 designer

p. 186

new



2013  
**PIÑA COLADA**

soggetto / subject

Talva design  
 designer

p. 188

new

2013



2013  
**DIE BLAUE REITER**

soggetto / subject

Talva design  
designer

p. 188





2013  
**ONEHUNDREDPERCENT**

soggetto / subject

Talva design  
 designer

p. 188



2013  
**KEEP YOUNG**

soggetto / subject

Talva design  
 designer

p. 190



2013  
**MAGIC TRIP**

soggetto / subject

Talva design  
 designer

p. 190



2013  
**MISSTERRE**

soggetto / subject

Talva design  
 designer

p. 190



2013  
**LABYRINTH**  
 soggetto / subject

Talva design  
 designer

p. 192



2012  
**B-TREE**  
 soggetto / subject

Talva design  
 designer

p. 192



2012  
**GRANFONDO**  
 soggetto / subject

Talva design  
 designer  
 p. 194



2012  
**ENVOL**

soggetto / subject

Talva design  
designer

p. 194



2012  
**CAMELOT**

soggetto / subject

Talva design  
designer

p. 194



2012  
**HAIKU**

soggetto / subject

Talva design  
designer

p. 194



2012  
**LIMBO AZUL**

soggetto / subject

Talva design  
designer

p. 196



2011  
**AQUA ELEPHAS**

soggetto / subject

Talva design  
 designer

p. 196

2011



2012  
**BLACK FOREST**

soggetto / subject

Talva design  
 designer

p. 196





2011  
**DECAMERON**

soggetto / subject

Talva design  
 designer

p. 198



2011  
**GREEN AREA**

soggetto / subject

Talva design  
 designer

p. 198



2011  
**REEF**  
soggetto / *subject*

Talva design  
designer

p. 198

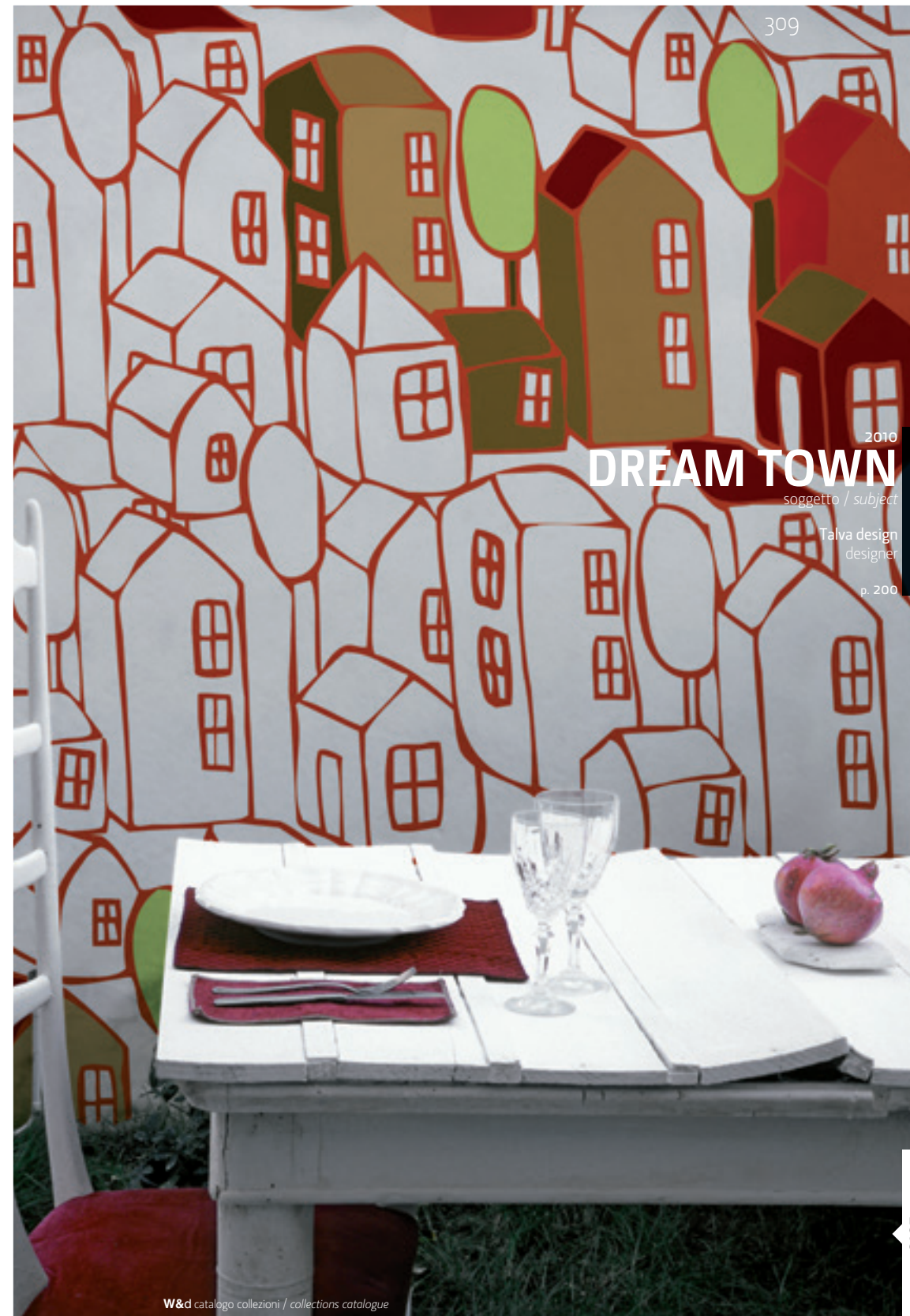


2011  
**WINTER CAMOU**

soggetto / subject

Talva design  
designer

p. 200



2010  
**DREAM TOWN**

soggetto / subject

Talva design  
designer

p. 200

2010  
**FLOWERIZED**

soggetto / subject

Talva design  
designer

p. 200



2010  
**FUNNY PARROTS**

soggetto / subject

Talva design  
designer

p. 202



2010  
**AMAZON**  
 soggetto / subject

Talva design  
 designer

p. 202



2010  
**UNDRESSED AVENUE**  
 soggetto / subject

Talva design  
 designer

p. 202

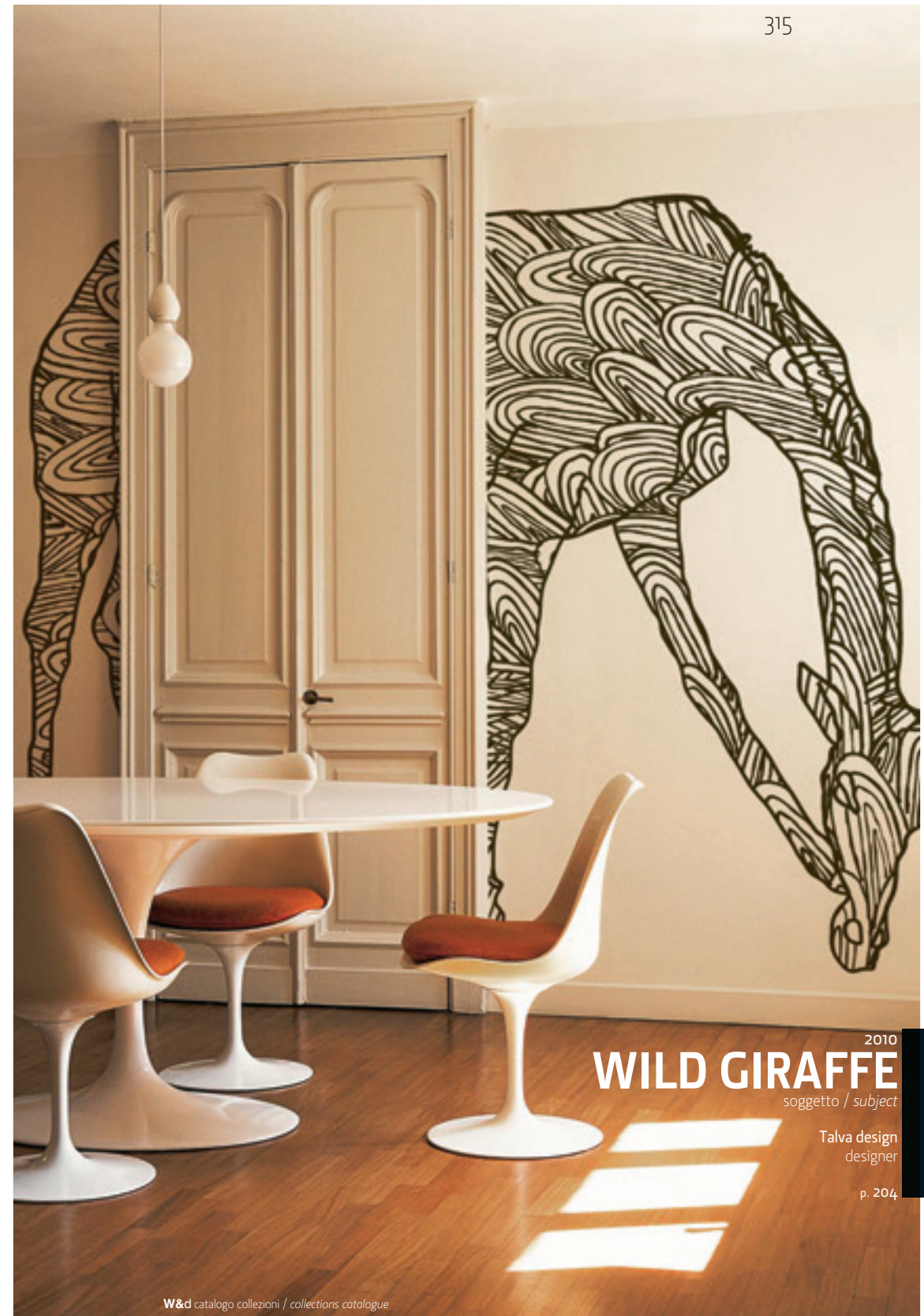


2010  
**FLAMINGO DADA**

soggetto / subject

Talva design  
 designer

p. 204



2010  
**WILD GIRAFFE**

soggetto / subject

Talva design  
 designer

p. 204

## DESIGNERS

2	FLAT ICON	56	BORGIA	113
	MOMO	57	CASCADE	114
	JUVENILE	58	CLOSE TO ME	115
	BRUSH	59	DESUS	116
	SEW UP	60	COUNTDOWN	117
	SOUL	62	FLAMBOYANT	118
	UPSIDEDOWN	63	GASOLINE	119
	EAU NOUVEAU	64	CIA E LA GUSELO	120
	MANDALA	65	HOME SWEET HOME	121
	SLIPSTREAM	66	KNOCK KNOCK	122
	B&W	67	LONG WEEK	123
	<b>2013</b>		MISS PRINCESS	124
	INK	68	NO PARKING	125
	GARDEN FLAVOURS	69	REPAIRED	126
	MY MUSEUM	70	RUSTER	128
	ABSINTHO	71	SHOOTER	129
	DRIPPING	72	TRUE LIES	130
	TONER	73	WET HEART	131
	ROSA ROSAE	74	XTRA STRONG	133
	BLUE ESSENCE	75	ZINCO	134
	DE PROSPECTIVA	76	BUBBLE	135
	SARAH	78	DRAWING	136
	ROUND THE WORLD	79	SENSATIONALISM	137
	TINY WING	80	<b>2011</b>	
	BLACK MAMA	81	NEWS PLANET	138
	KO	82	PATCHWORKING	139
	NO PLAN	83	AZUL	140
	EL CABALLO DE ANDY	84	SANS	141
	SCRUB	85	FLY TO THE FUTURE	142
	WUNDERKAMMER	86	COLIBREEZE	143
	THE JOKER	88	FUNNY LAND	144
	OPUS MIXTUM	89	ROAD LINES	145
	CROSS ROOM	90	SMELLS LIKE...	147
	MAN ON THE MOON	91	FLOWER POETRY	148
	WATCH	93	ALPHABETICAL SWIRL	149
	KISS ME	94	SIGNORIA	150
	LOUIS XV	95	STRIPING	151
	SUBWAY	96	HERBARIUM	152
	DO WHAT YOU LOVE	97	RAW	153
	WOW	98	WHITE ANGEL	154
	CONQUISTADORES	100	SVALBARD	155
	PICOS DO MUNDO	101	AUNT MARY	156
	STUCCO	102	LOST IN A MAP	157
	DRIFT	103	SEND YOUR THOUGHT	158
	STILL ANOTHER ONE	104	GUGU GAGA	160
	C-PANEL	105	<b>2010</b>	
	LEISURE IS GREAT	106	GLIMPSE	161
	MONSIEUR DIDOT	107	TPOLOGY	162
	PALETTE	109	BALALAIKA	163
	<b>2012</b>		BALLOON	165
	CENTURY 19	110	OPIUM	166
	CASABLANCA	111	HARMONIC ENTROPY	167
	BLUE LIMIT	112	KANJI	168

## Collections

## LIFE!

## 2014

10	IMPRINTING
11	EAT ART
12	AVIONIC
13	UNTER DER LINDEN
14	MILANO
15	CANVAS
16	BOISERIE
17	DURCH
18	CUT PAD
19	IN MIND
20	FLOOR
21	SCENT
22	RECUR
23	REPLICATE
24	DIY
25	BENGALI
26	CHUI
27	AGORÀ
28	TRACES
30	ARCHIVE IT
31	GOLDEN WIND
32	LETRA-SET
33	WALL NOTES
34	YEAH!
35	MADAME VENT
36	ANNI
37	JULES
38	BLACK SPACES
39	24H
41	KEITH BAU
42	COUPURE
43	MUSIK METRIK
44	DRAWING CANDLES
45	SILVER BLOSSOM
46	GOUACHE
47	SIT-IN
48	CRUST
49	SEGRETI
50	FISH WISH
51	PRINTEMPS
52	CONCRETE MOIRÉ
53	CAMP NOIRE
54	UH UH OH
55	CACTUS JUICE

169	GEISHA
170	YURTA
172	NEW POLLUTION
173	TRUE COLOURS
174	RENAISSANCE
175	NORDIC TASTE
176	REAL IDENTITY
177	HIGH MOUNTAIN
178	WHISPERS
179	OLD SCHOOL
180	ORIGAMI
181	GRAPHITE
182	GYP SUM
183	MODERNISTA
	<b>2009</b>
185	AIRES
186	FLOS
187	MICRO COSMOS

## GIO PAGANI

## 2014

190	STONE
191	DRESS
192	LIBERTY LOVE
193	BUTTERFLIES
194	TILES V
195	CARP
196	CROW
197	ROMANCE
198	MEDALLION
199	SOSHO
200	BIRDS
201	CUTTING FLOWERS
202	ETNIK INK

## 2013

204	COCKATOO
205	CRYSTAL SHIP
206	BLUE CHINA
207	SOUND OF THUNDER
208	VALENTINA
209	RUE CAMBON
210	EDEN
211	GEOMIMETICO
212	SPACE ODDITY
213	EROS
214	MY BODY
215	GIRLS ON FILM
216	DROPS FROM HEAVEN
217	NICO

## 2012

218	ANCIENT WALLS
220	BAD BOYS

221	BARCODE
222	CHILDHOOD
223	MEMORIES
	NEWYORK
224	UNDER ATTACK 1
	NEWYORK
225	UNDER ATTACK 2
226	PRESENZE
227	ROCKING DOORS
228	STORY BOARD
229	TELL ME TILES

## 2011

230	SHADOWS
231	FLAKE OFF
233	TRAINING
234	WALLS
235	BOOKS
236	BIG FISH
237	TIME
238	SKULLS
239	PORTRAITS

## 2010

240	JOHNNY 99
241	EMPTY SKY
	MEETING
242	ACROSS THE RIVER
243	THE RISING
244	BACKSTREETS
245	LOST IN THE FLOOD
	<b>2009</b>
247	TANGERINE
248	ONE OF MY TURNS
249	JUNGLELAND
250	RAMBLE ON
251	MIND GAME
252	LIVIN'IN THE FUTURE

## THINK TANK

## 2014

256	SUPER HEROES
257	FADO
258	BAIRRO ALTO
259	ALGARVE
260	QUIET PARIS

## 2013

262	STRAWBERRY TEARS
263	GOALLL
264	PIX MAN
265	ESPLANADE
267	HEY TAXI!
268	FJORDS
269	UNDER THE BRIDGE

270	MOON GUARDIAN
271	CENTRAL PARK
272	ROLL OVER

## 2012

273	ACCESSORIZED
274	HORIZON
275	EMPIRE
276	IN THE RIVER
277	LAND
278	TOLUP
279	YANKEE DOODLE

## BIG BRAND

## 2014

282	X-PLODED
283	NU OCEAN
284	CHARTRES
285	GRAFFITISME
286	LINE'N MOTION

## 2013

287	PIÑA COLADA
288	DIE BLAUE REITER
290	ONEHUNDREDPERCENT
291	KEEP YOUNG
292	MAGIC TRIP
293	MISSTERRE
294	LABYRINTH

## 2012

295	B-TREE
297	GRANFONDO
298	ENVOL
299	CAMELOT
300	HAIKU
301	LIMBO AZUL

## 2011

302	AQUA ELEPHAS
303	BLACK FOREST
304	DECAMERON
305	GREEN AREA
306	REEF

## 2010

308	WINTER CAMOU
309	DREAM TOWN
310	FLOWERIZED
311	FUNNY PARROTS
312	AMAZON
313	UNDRESSED AVENUE
314	FLAMINGO DADA
315	WILD GIRAFFE

## Photos

Alessandra Ianniello

with F. Davoli stylist pp. 11/14/17/19/21/22/28/29/30/32/33/36/37/38/40/41/43/44/46/47/50/51/53/54/55/56/58/59/60/61/62/64/65/66/69/71/75/84/85/86/88/89/90/91/92/98/101/102/107/108/109/110/113/114/118/126/127/129/130/149/150/157/258/259/260/261/271/272/274/282/283/284/285/286/287/288/289/290/294/299 - with P. Barkhof stylist pp. 15/20/23/27/34/49/57/68/72/80/81/82/83/115/119/131/135/136/139/148/156/162/163/167/168/169/ 170/172/173/175/177/178/179/180/181/269/272/275/300/304/305/309/315 - with C. Vohwinkel stylist pp. 78/79/137/141/142/143/144/153/276/279/298/303/306 - with A.Cotti interior pp. 13/16/256 - with C. Tamborini interior p. 48 - with C.Mazzarella architetto p. 18 - with F. Totaro e S. Bicego for Tobidesigns pp. 31/45/52/74/76/77/268 - with OAB studio architettura pp. 42/257 - with Enrica Stabile interior p. 35 - with L. de Marco stylist pp. 96/103/106 - with C. Proserpio interior pp. 132/133/ - with V. Bellazzi interior p. 270 - with RossoSegnale b&b pp. 12 /39 - with Locanda Chiaravalle pp. 26

Photofoyer pp. 24/25/67

## Thanks to

Melegari Home - Mondini Arredamenti - Carnaby - Barzaghi Store - Centro Lombardo Mobili - Studio Badesco I.D. Milano - Andrea Merendi

Catalogue graphic design

D+ [www.d-plus.it]

Catalogue print

Pazzini Stampatore Editore s.r.l.



**Wall&decò® srl**

via Santerno 9  
Cervia (Ravenna) - Italy  
tel +39.0544.918012  
fax +39.0544.239964  
info@wallanddeco.com  
www.wallanddeco.com

**showroom**

Milano, via pontaccio 19  
Miami, 2750 NW 3rd Ave.  
Singapore, 30 Tuas Bay Drive